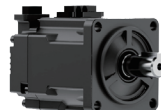


WG600S工业调速型蠕动泵

以伺服之力 重塑工业级精准

性能提升 **3** 倍 精度 $< \pm 0.5\%$



伺服电机



WG600S工业调速型蠕动泵，适用于工业场合的大流量传输液体。采用无刷伺服电机驱动，免维护，动力更强劲，可级联双泵头。具有正反转向、启停、全速（清洗）和调速等基本功能，可通过外部模拟量调节转速，控制启停和正反转向，同时增加了时间分装功能。并且在RS485通讯中采用MODBUS协议，更易于与其他控制设备如计算机，人机界面，PLC等连接。采用不锈钢外壳，耐腐蚀。

应用领域：现代实验室、工业生产、农业、化工、生物制药等领域

典型应用：TFF\DFP超滤、流化床、外加剂、管式离心机、药厂物料传输

功能特点

- 两种显示方式：速度显示，流量显示，流量显示单位是升/分钟
- 四位LED数码管显示转速/流量和工作模式；
- 开关按钮操作；
- 具有正反旋转方向控制、启停、全速和调速功能；
- 简易时间分装控制；
- 外部模拟量调速，外部信号控制启停，正反旋转方向，外控信号光电隔离；
- 电路板加喷三防漆工艺，达到防尘防潮效果；
- 超强的抗干扰特性，宽电压设计，适用于复杂的供电环境；
- 不锈钢外壳，易清洁，有效防止各种酸碱和有机溶剂的腐蚀。

双通道图 →



技术参数

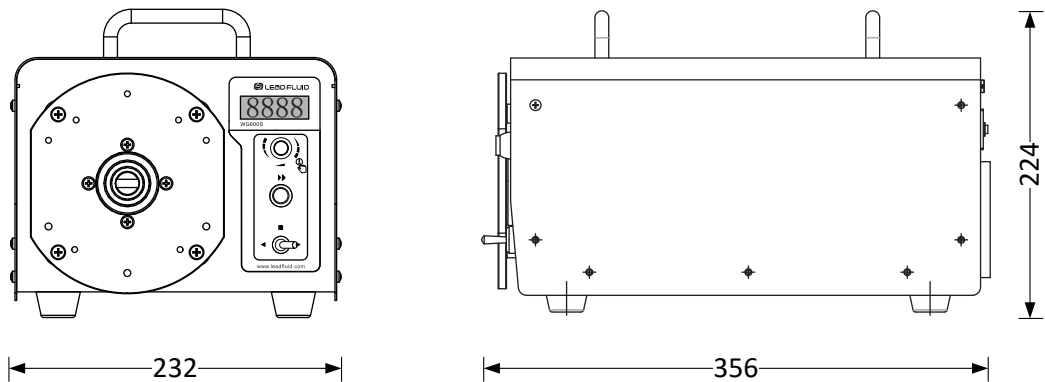
技术参数	WG600S
流量范围	0.001 ~ 13.2L /min
转速范围	0.1 ~ 600rpm
转速分辨率	100RPM以下，分辨率0.1RPM；100PRM以上，分辨率1RPM
转速精度误差	< ±0.5%
定时范围	0.1 ~ 999秒
调节方式	面膜按键操作
显示方式	四位LED数码管显示
显示功能	显示当前运行转速，运行方向，工作模式及各参数设置信息
方向控制	自由调节正反旋转方向
按键功能	控制转速，方向，启停，全速，时间分装，工作模式等各项参数
外控功能	脚踏开关控制、外控启停、外控正反转向、光电隔离
通讯接口	RS485通讯，支持Modbus协议
电源电压	AC 200~240V，50Hz/60Hz
功率	< 300W
防护等级	IP31
工作环境	温度0 ~ 40℃ 相对湿度<80%
外形尺寸（长×宽×高）	356×232×224mm
驱动器重量	13kg

WG600S工业调速型蠕动泵适用泵头及软管，流量参数

驱动器型号	适用泵头	通道数	适用软管	单通道流量（L/min）
WG600S	YZ35	1、2	73#82#	0.001 ~ 13.2

以上适用泵头、适配通道数和单通道流量等数据，均为实验室常温常压条件下用雷弗硅胶管打纯净水测试所得，此数据仅供参考；实际使用时由于受压力、温度、介质特性、软管材质等具体因素的影响，具体情况需要咨询雷弗工程师。

尺寸图（mm）



声明：我们相信本资料所包含的信息是准确无误的，雷弗对其中的任何错误不承担责任，雷弗保留在不经事先通知的情况下随时修改和增删本资料的权利。



雷弗流体（保定）智能设备制造有限公司

地址：河北省保定市徐水区徐水经济开发区阳光大街装备制造东园1号-11

电话：400-618-0877

邮箱：master@leadfluid.com

网址：www.leadfluid.com.cn

版本号：V2