

**DMD15**微量、高精度  
低脉动泵头



# DMD15

## 微量、高精度灌装的低脉动解决方案

**DMD15泵头**，专为高精度小流量灌装需求打造。能够实现最低200 $\mu$ L的精准灌装，灌装精度达200 $\mu$ L $\pm$ 3 $\mu$ L。体积小巧，造型美观，操作便捷，运行稳定可靠，为用户提供更经济高效的灌装解决方案。

**应用领域:** 制药、化工、食品饮料、实验室等领域  
**典型应用:** 药品的灌装、化工原料的精确配比等

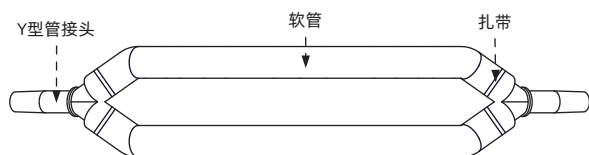
### 功能特点

- 便捷装管设计**  
 配备专用管件，无需特殊管卡，软管自动居中，简化装管流程，提升工作效率
- 弹性压块，适配多样**  
 弹性压块设计，有效降低漏液风险，提升稳定性并延长软管寿命。适配多规格软管，满足不同需求
- 舒适操作体验**  
 防滑纹路双耳扳杆，可实现单手操作，握持稳固，手感舒适
- 低脉动控制技术**  
 滚轮相位补偿技术，有效降低脉动，提高灌装精度和稳定性
- 安全性能升级**  
 支持选配开盖自动停机功能，增强操作安全性



### 软管选用

- DMD15系列泵头适用的管路套件分为国产软管和进口软管。
- 软管壁厚和内径的尺寸精度会影响流量精度。



组装好的软管图

材质	型号	长度	备注
硅胶管	13# 14#19#16#25#	129mm	不包括管接头
进口管	13#14#19#16#25#	133mm	

## 技术参数



### 软管安装图

- 卸下上压块。
- 把管路套件放在滚轮和左、右两侧的卡管槽内，软管套件两端的Y型三通卡固在槽上，注意软管要理顺，否则软管容易挤破。
- 扣合上压块：将上压块装入后，左、右扳杆，分别向下扳（左边按逆时针转动；右边按顺时针转动），即可锁紧上压块。

#### 技术参数

#### DMD15

适用软管	13#、14#、19#、16#、25#
最高转速	≤600转/分钟
最大流量	≤2070毫升/分钟
传输压力	0.12Mpa
通道数	1
滚轮数	3
级联	无
材质	泵头壳体：增强尼龙；滚轮：304不锈钢
工作环境	环境温度0-40°，相对湿度<80%
压管结构	弹性压块
外形尺寸	98.5×76.6×75.6 mm
泵头重量	0.55kg
选配功能	开盖停泵、漏液监测

#### DMD15系列泵头流量表

适配软管：硅胶管、进口管 流量（mL/min）

产品型号	转速 (rpm)	软管型号				
		双13#	双14#	双19#	双16#	双25#
DMD15	0.1	0.01	0.04	0.09	0.17	0.3
	1	0.1	0.4	0.9	1.7	3
	30	3	14	28	52	106
	50	5	23	50	88	180
	100	11	48	101	175	365
	150	16	74	152	265	542
	350	39	166	354	613	1266
600	66	280	590	1030	2070	

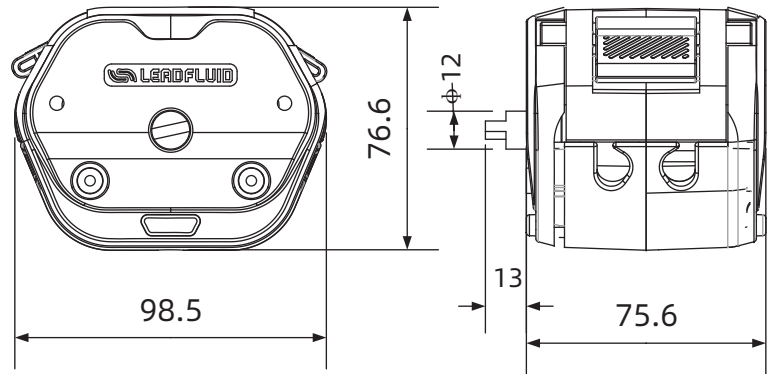
以上适用软管及道流量等数据，均为实验室常温常压条件下打纯净水测试所得，此数据仅供参考；实际使用时由于受压力、温度、介质特性、软管材质等具体因素的影响，具体情况需要咨询雷弗工程师。

#### 灌装效率表

灌装液量 (mL)	灌装精度	管号	灌装效率	推荐针头
3.7-34	±1%	25#	0.4S-1.4S	ZTM36FA
1.7-17		16#		ZTM24FA
1-9.5		19#		ZTM18FA
0.5-4.5		14#		ZTM12FA
0.1-1		13#		ZTM06FA

外形尺寸

单位: mm



声明: 我们相信本资料所包含的信息是准确无误的, 雷弗对其中的任何错误不承担责任, 雷弗保留在不经事先通知的情况下随时修改和增删本资料的权利。



保定雷弗流体科技有限公司

地址：河北省保定市徐水经济开发区阳光大街装备制造东园1号-11

电话：400-618-0877

邮箱：[master@leadfluid.com](mailto:master@leadfluid.com)

网址：[www.leadfluid.com.cn](http://www.leadfluid.com.cn)