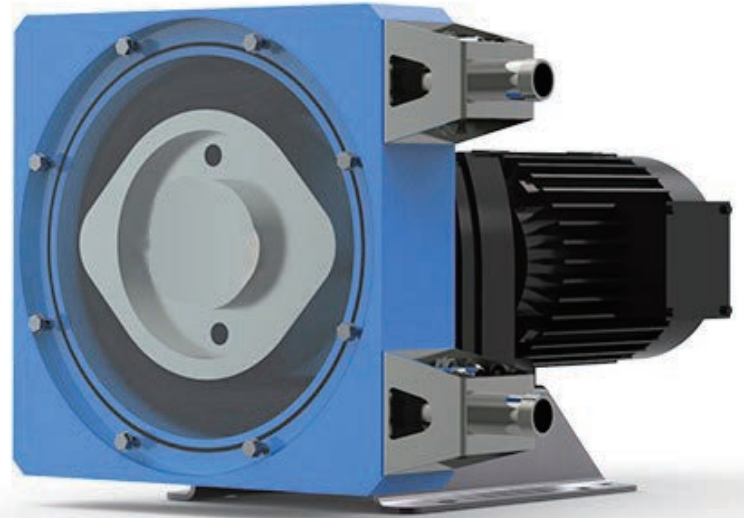


# JP100S-15 批量传输蠕动泵



## JP100S-15批量传输蠕动泵

雷弗JP100S-15蠕动泵，通过高强度转子连续挤压泵管的运行方式，能输送高达80%固含量的流体；工业级应用设计，高达9米的吸程、10Bar的传输压力，长达2500-3000小时的泵管寿命，维护简单、成本较低，雷弗JP100S系列批量传输泵是满足各种长距离、高粘度、高固含量等泵送要求的理想选择。

流量范围（转速15~60rpm）：0.25~5 L/min

**应用领域：**工业、环保、农业、化工等领域

**典型应用：**高粘度液体输送、高固含量液体输送、大流量传输

### 功能特点

- 适合输送含有腐蚀性、高粘性、高密度、高含固量或对剪切力敏感的流体；
- 使用多层复合软管，高传输压力，最大可达10 Bar；
- 流量稳定，传输精度高；
- 可传输高达80°C的流体；
- 可干运行和自吸，无需单向阀、冲洗系统和干运转保护，吸程最大可达9米；
- 可反向运行，将堵塞物从管道内吸入或排出；
- 易维护、全程无污染，流体只接触软管，一般维护只需更换软管。

## 技术参数

产品型号	JP100S-15
最大流量	5 L/min (最佳60rpm)
每分钟流量	3.75L
控制方式	●变频器无级调速 (外置)
调速范围	●固定转速 (建议45rpm, 无需变频器)
转速分辨率	10~100rpm (连续运行时建议 < 60rpm)
进口负压	1Hz (配变频器)
出口压力	≤0.9 Bar
流体温度	≤10 Bar
软管材质	<80°C
	●食品级软管 (NR-F)
	●丁腈橡胶 (NBR)
	●三元乙丙橡胶 (EPDM)
软管寿命	2500~3000小时 (常温常压下打水, 45rpm)
润滑油用量	0.5L
润滑油有效期	同软管一起更换
接头规格	DN1/2 "宝塔接头 (不锈钢304)
电机类型	●交流减速电机 (标配)
	●防爆电机 (选配, 防爆等级EXDIIBT4)
供电电源	三相AC380V, 0.55KW
工作环境	环境温度0~40°C, 相对湿度<80%
防护等级	IP54
外形尺寸 (长×宽×高)	517×385×307 (mm)
整机净重	> 50kg

以上流量数据是在常温常压下打纯净水测试所得, 实际使用受压力、介质特性等具体因素影响, 仅供参考。

### 备注:

- 根据不同的物料特性选择泵管;
- 泵管寿命与转速成反比;
- 三种材质的泵管寿命相同。

(1) 天然橡胶 (NR): 常规使用, 内部光滑, 耐磨性好, 适用于传输弱腐蚀及泥浆类物料;

(2) 丁腈橡胶 (NBR): 由丁二烯和丙烯腈经乳液聚合法制得, 耐油脂、碱及洗涤剂, 性能好;

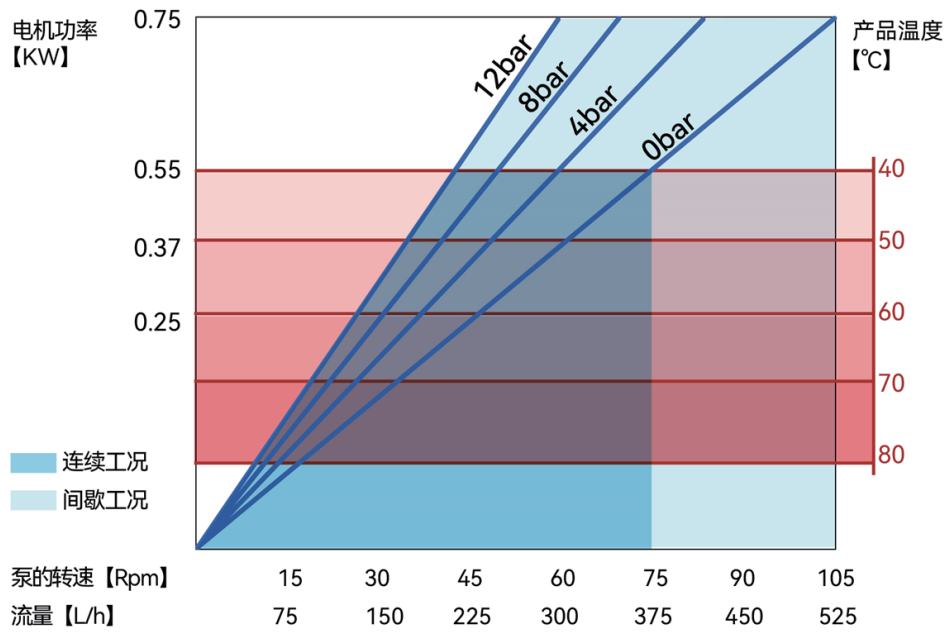
(3) 三元乙丙橡胶 (EPDM): 是乙烯、丙烯和少量的非共轭二烯烃的共聚物, 耐化学腐蚀性能优异, 尤其耐乙醇、强酸等腐蚀。

## 流量表

JP100S-15	运行状态	转速 (rpm)	流量(L/min)
		15	1.25
	连续	30	2.5
		42(工频)	3.75
		60	5
		75	6.25
	间断 (工作1小时, 停机1小时)	90	7.5

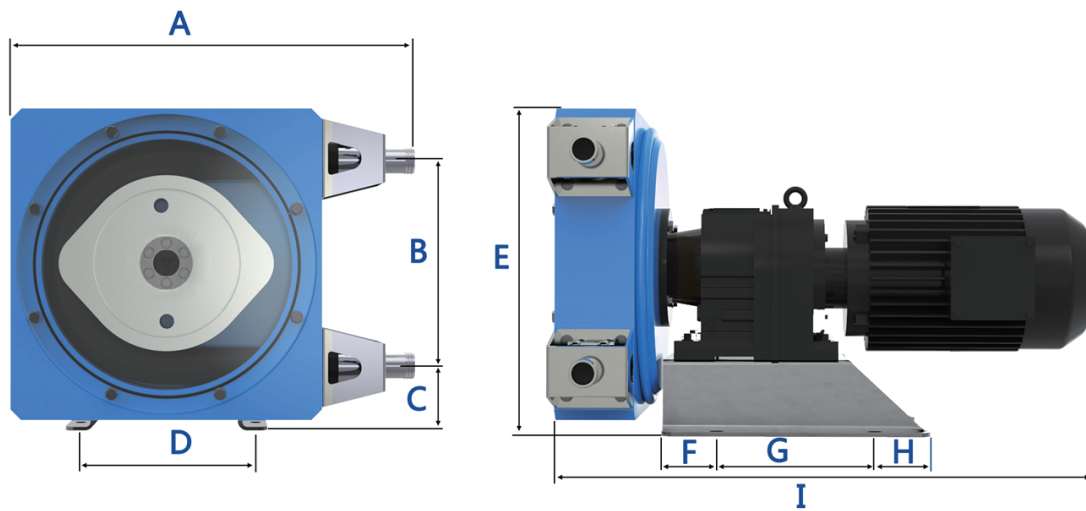
流量表 (数值仅作参考) ★ 数据条件: 常温常压打水; 进、出口管长各1米; 泵与物料液位无落差。

电机功率选型



★流量是依据水在20°C及列表扬程下所测

尺寸图 (mm)



A	B	C	D	E	F	G	H	I
385	195	65	180	307	55	150	53	517



保定雷弗流体科技有限公司

地址：河北省保定市徐水经济开发区阳光大街装备制造东园1号-11

电话：400-618-0877

邮箱：[master@leadfluid.com](mailto:master@leadfluid.com)

网址：[www.leadfluid.com.cn](http://www.leadfluid.com.cn)