

# G3030-1S工业微量注射泵



## G3030-1S 工业微量注射泵

- 雷弗微量注射泵G3030-1S主要适用于微量液体的高精度连续传输、稀释、分配等;
- 额定行程30mm, 标准模式3000步, 微步模式达24000步;
- 步进电机驱动, 滑轨配合丝杠传动, 机械换向, 具有较高的传输稳定性和精度;
- 可装卡50 $\mu$ l ~ 5ml容量的玻璃进样器, 线速度范围宽泛;
- 阀体和液路材质具有优良的化学特性, 适应各种中性及腐蚀性溶液;
- LED灯动态显示注射器活塞位置及阀门状态;
- 使用方式多样, 即可通过外部信号控制, 也可通过PC端通讯控制或脱机自动运行;

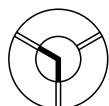
### 技术参数

#### 技术参数 G3030-1S

线速度范围	0.005mm/s~25mm/s
运行时间	1.2秒~100分钟 (额定行程)
行程控制精度	误差 $\leq$ 1% (额定行程)
液量精度	CV值 $\leq$ 0.05% (额定行程, 25 $^{\circ}$ C去离子水, 1ml注射器)
供电电源	DC 24V/1.5A
适用注射器	50 $\mu$ l/100 $\mu$ l/250 $\mu$ l/500 $\mu$ l/1ml/2.5ml/5ml
额定行程	30mm
控制分辨率	标准模式3000步, 微步模式24000步 (额定行程)
注射器接口	1/4-28UNF内螺纹
注射器材质	硼硅酸盐玻璃针筒、不锈钢推杆、聚四氟乙烯活塞
活塞驱动	步进电机驱动, 滑轨配合丝杠传动, 正交编码检测丢步
换向阀	120 $^{\circ}$ 3口Y型阀
阀换位时间	$\leq$ 250毫秒 (相邻两阀之间)
阀体材质	聚四氟乙烯、聚三氟氯乙烯
阀路接口	1/4-28UNF内螺纹
信号输入	2路TTL电平信号输入
信号输出	3路TTL电平信号输出
通信接口	RS485/RS232
通讯协议	DT协议、OEM协议
通讯波特率	9600bps/38400bps可设置
参数设置	7位拨码开关
链式通讯	支持15个泵通讯, 无需转换器实现RS232和RS485的转换
固件升级	通过电脑RS232接口升级
状态显示	12段LED显示运行状态
编程功能	斜坡、截止速度、间隙补偿、注射速度、循环、实时终止移动和延迟、错误检测、 阀门旋转选择、15组运行方式存储
工作环境	温度15 $^{\circ}$ C~40 $^{\circ}$ C, 相对湿度 < 80%
存储环境	-20 $^{\circ}$ C ~ 65 $^{\circ}$ C
外形尺寸	110 $\times$ 44.5 $\times$ 127mm
重量	1.23kg

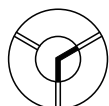
#### 应用示例 (三口阀)

Z初始化命令

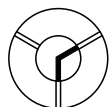


I - 输入到左

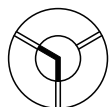
Y初始化命令



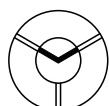
I - 输入到右



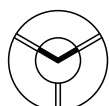
O- 输出到右



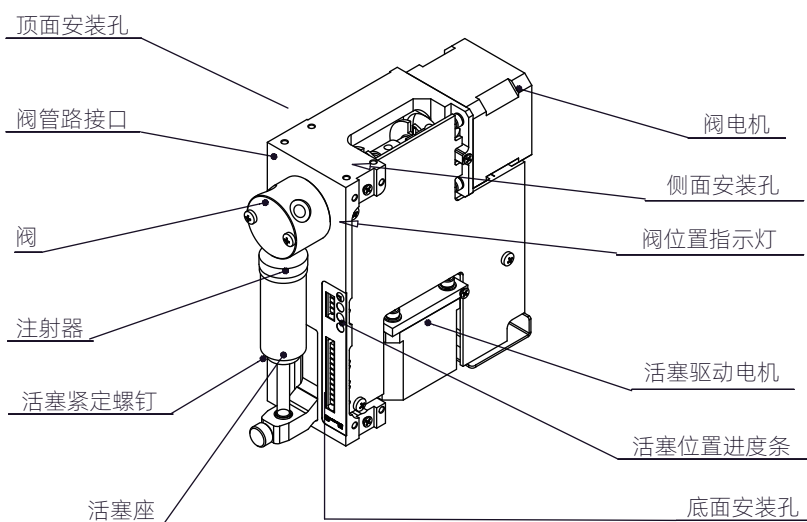
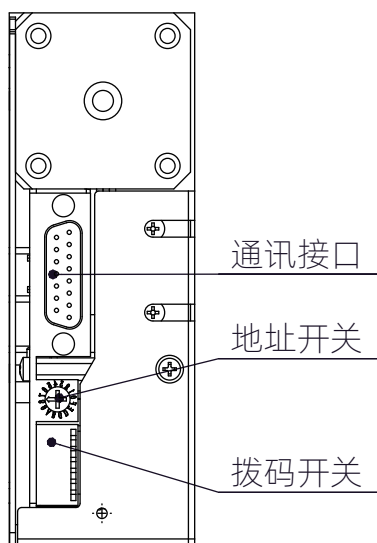
O- 输出到左



B- 旁路到输入输出



B- 旁路到输入输出



### 注射器

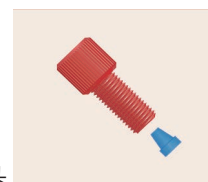


注射器容量	50 $\mu$ l	100 $\mu$ l	250 $\mu$ l	500 $\mu$ l	1ml	2.5ml	5ml
最小流量 (ml/min)	0.0005	0.0010	0.0025	0.005	0.010	0.025	0.05
最大流量 (ml/min)	2.5	5	12.5	25	50	125	250

### 接头及管路

螺纹倒锥接头	规格	1/4-28UNF		
	材质	PTFE		
传输管路	规格	0.5x1.6mm	1.0x1.6mm	1.6x3.2mm
	材质	PTFE		

接头

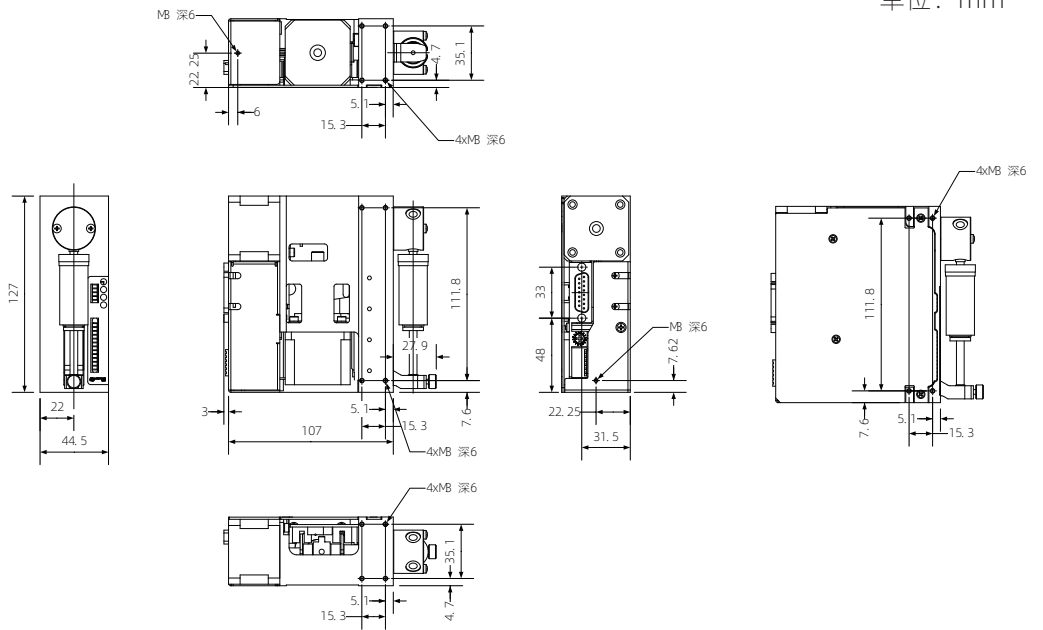


管路



外形尺寸图

单位：mm



**声明：**我们相信本资料所包含的信息是准确无误的。雷弗对其中的任何错误不承担责任。雷弗保留在不经事先通知的情况下随时修改和增删本资料的权利。



保定雷弗流体科技有限公司

地址：河北省保定市徐水经济开发区阳光大街装备制造东园1号-11

电话：400-618-0877

邮箱：[master@leadfluid.com](mailto:master@leadfluid.com)

网址：[www.leadfluid.com.cn](http://www.leadfluid.com.cn)