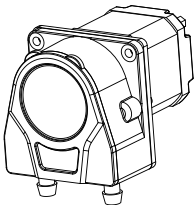


B300K0KJ15 产品说明书



保定雷弗流体科技有限公司
BAODING LEAD FLUID TECHNOLOGY CO.,LTD.



使用产品前，请仔细阅读此使用手册。我们相信本资料所包含的信息是准确无误的。雷弗对其中的任何错误不承担责任。
雷弗保留在不经事先通知的情况下随时修改和增删本资料的权利。如需获得该资料的最新版本，请与雷弗公司销售工程师或售后工程师联系。



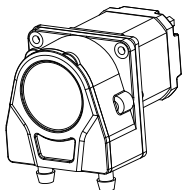
扫码下载浏览

B300K0KJ15产品使用说明书



产品简介

- 本产品结构紧凑，外形美观，性能优异；
- 泵头外壳采用高性能工程塑料，强度高，耐腐蚀性能强；
- 前端PC材质透明防护压盖，方便观察泵头内部运行状态；
- 防护压盖与外壳卡口连接，装卡牢固，易于拆卸；
- 适用于各种仪器、设备的ODM配套。



整机参数

电机类型	42步进电机
驱动方式	客户自备
转速范围	≤300rpm
流量范围	≤498ml/min
通道数	1通道
滚轮数	4滚轮（2辅助滚轮）
运行方向	可正反转
软管材质	硅胶管、Pharmed、A-60-G、A-60-F
装管方式	管接头
压管类型	固定间隙
泵头外壳材质	PPS
泵头护盖材质	PC
泵头滚轮材质	PVDF
泵头寿命	≥1500h
噪音	≤60dB（测试环境噪声≤40dB，测试产品与噪音仪水平距离为1米）
重量	0.421kg（不含管）
外形尺寸	（长*宽*高）84*60*61（mm）
工作环境	环境温度0-40℃，相对湿度<85%RH
储存环境	环境温度为-40~+50℃、相对湿度不大于95%的清洁通风良好的环境中，空气中不得含有腐蚀性、易燃性气体、油雾、粉尘

P03

www.leadfluid.com.cn

注意事项



重要信息：

操作前务必仔细阅读说明书！

1. 蠕动泵管可能因长时间运行磨损而破裂，导致传输物料泄露，可能对人体或设备产生伤害。请合理评估泵管的使用寿命，定期检查，及时更换泵管；
2. 拆装泵管时，请断开电源，并确保管路中的物料排放干净；
3. 泵运行时请勿触摸泵头滚轮，以免对人体或设备产生伤害；
4. 泵连续运行时，电机的温升较高，请谨慎触摸电机，并对电机及电路做好散热处理；
5. 泵长时间不运行时，请松开泵管，避免其受挤压变形甚至粘连堵死，从而严重影响软管寿命；
6. 泵头内要保持清洁，否则会加快泵管和滚轮的磨损；
7. 不要随意给滚轮涂抹润滑油，请提前与生产厂家相关人员确认是否合适；
8. 泵送强腐蚀性液体或有机溶剂时，请确保泵管及泵头相关材料可以耐受；
9. 使用时，请确保供电电源、外控信号等电气指标在相关要求范围内，切勿超标。

售后服务

本产品自售出后整机保修1年，在保修期内发生故障，免费维修，但耗材不在保修范围内。

属于下列情况的故障及损坏，无论是否在保修期内，均不在免费保修之列：

1. 产品超出保修期限；
2. 操作人员未按使用手册要求，或明显有悖于常识、保管、安装、维护或使用不当引起的故障或损坏；
3. 超出合同或相关技术协议中约定的使用条件；
4. 非雷弗指定的服务部门或专业人员，擅自修理、更改或拆卸造成的故障或损坏；
5. 用户自行使用非雷弗原厂配件所导致的问题；

P01

www.leadfluid.com.cn

B300K0KJ15产品使用说明书



软管型号与流量参考表

型号	软管材质	流量表（单位：ml/min）				
		10rpm流量	50rpm流量	100rpm流量	300rpm流量	
B400K0DW15-1	硅胶管	13#	0.4	2	4	12
		14#	1.5	7.5	15	45
		19#	3.2	16	32	96
		16#	5.3	26.5	53	159
		25#	9.5	47.5	95	285
		17#	17	83	166	498

转速100rpm以上建议间歇运行，间歇运行方式：运行0.7S，停止0.3S。

★以上流量数据，均为实验室常温常压条件下用雷弗软管打纯净水测试所得，此数据仅供参考；实际使用时由于受压力、温度、介质特性、软管材质等具体因素的影响，具体情况需要咨询雷弗工程师。

P04

www.leadfluid.com.cn

7. 因自然灾害等不可抗力（如地震、火灾等）原因造成的故障或损坏；
8. 其它非产品设计、制造、质量等问题而导致的故障或损坏；
9. 对于质量或服务的投诉，2个工作日内给出回复和初步解决方案；
10. 以上期限如遇不可抗力因素（如自然灾害、疫情等），则待不可抗力消失后，重新进行计算。

P02

www.leadfluid.com.cn

B300K0KJ15产品使用说明书



产品结构

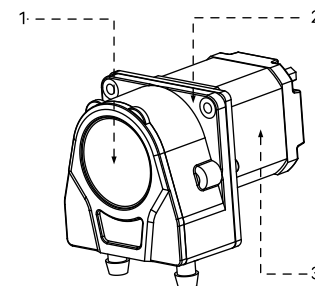


图1 产品结构图

部件名称及作用：

1. 泵头：安装管路传输液体
2. 安装板：连接电机与泵头支架，还可将产品安装到其他设备上
3. 电机：提供动力

P05

www.leadfluid.com.cn

使用方法

拆解KJ15泵头

步骤1: 如图示箭头方向扳动护盖凸起, 即可将护盖取下。

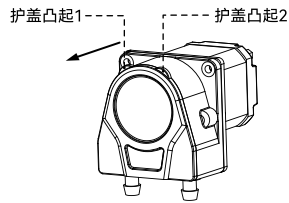


图2 步骤1

步骤2: 护盖取下后, 先将管接头1和管接头2取下后即可将管路整体取下。

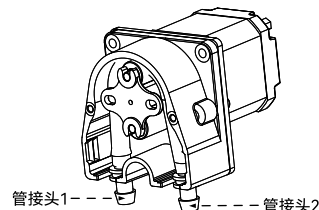


图3 步骤2

安装KJ15泵头

安装方法与上述拆解步骤相反

P06

www.leadfluid.com.cn

订货信息

货品编号	型号
5010300801003	B300K0KJ15

软管选型

货品编号	型号	规格	最大流量
1070900101007	KJ-14-管路套件	ID1.6xOD4.8x1.6mm	45ml/min
1070900101008	KJ-19-管路套件	ID2.4xOD5.6x1.6mm	96ml/min
1070900101009	KJ-16-管路套件	ID3.1xOD6.3x1.6mm	159ml/min
1070900101010	KJ-25-管路套件	ID4.8xOD8.0x1.6mm	285ml/min



重要提示:

以上数据均为雷弗实验室在常温常压下传输纯净水测试所得, 此数据仅供参考。实际使用寿命可能受压力、温度、介质特性、软管批次和壁厚等具体因素的影响。例如想要较长的软管寿命, 可使用粗管和低转速; 想要较大的流量, 可使用粗管和高转速; 想要较高的精度, 可使用细管和中高转速; 想要较高的吸程及背压, 可使用较细的厚壁管和低转速等等具体问题。请联系雷弗工程师, 以获得更好的技术支持。

P09

www.leadfluid.com.cn

电机参数

相数	2	电气接线
步距角	1.8°	
额定电压	6.3V	
相电流	0.7A	
相电阻	9Ω±10%	
相电感	19.2mH±20%	
保持力矩	5.4kg*cm	
电气强度	AC500V/1min/5mA Max	
绝缘等级	B (130°C); 温升80K Max	
环境温度	-10°C-50°C	
出线规格	UL1007/AWG26/300±10mm	

日常维护

- 泵头在运转时对软管有磨损, 使用中应注意检查软管的磨损情况, 定期更换软管。
- 软管流量随着使用时间的延长而减小, 请注意适时调整驱动器转速 (流量型、请重新标定流量)。
- 使用中出現软管破裂, 请及时清理溢出的液体。再次使用时, 应该先查看泵头的滚轮是否运转灵活。如果发现滚轮运转不灵活, 请联系本公司, 若强行使用将加剧泵头及软管的磨损。

P07

www.leadfluid.com.cn

外观尺寸图及开孔尺寸图 (单位: mm)

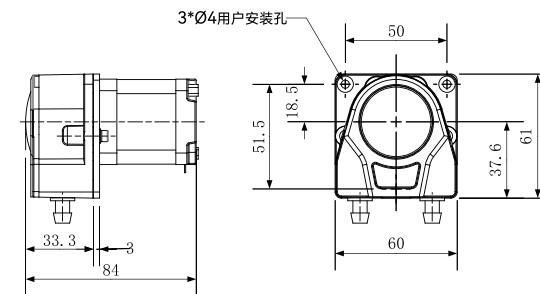


图4 外观尺寸图及开孔尺寸图

P08

www.leadfluid.com.cn

P11

www.leadfluid.com.cn