

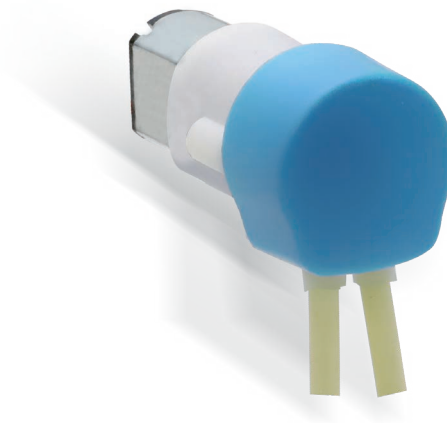
雷弗ODM技术方案

产品型号： Z020A2WX09
Z200A2WX09

- 外壳采用PA66材料，强度高；
- 采用紧凑结构设计，体积小，重量轻；
- 使用3.7V微型直流减速电机，噪音小,能耗低，可用于电池驱动；
- 多用于家用小电器、小型检测设备；
- 微小流量条件下使用；
- 间歇运行使用。

应用领域： 智慧生活等

典型应用： 感应洗手液机、扫地机器人、香薰机等



整机参数

硬件配置	技术参数
电机类型	直流减速电机
供电电源	DC3.7V
固定转速	20rpm、200rpm
通道数	1通道
滚轮数	2滚轮
运行方向	可正反转
软管材质	硅胶管、Pharmed
装管方式	管套
压管类型	固定间隙
泵头外壳材质	PA66
泵头滚轮材质	PTFE
泵头滚轮轴材质	S30408不锈钢
寿命	≥200h
噪音	≤60dB（测试环境噪声≤40dB，测试产品与噪音仪水平距离为1米）
重量	约15g（含直流减速电机和13.5cm硅胶管）
外形尺寸	（长*宽*高）40*21*22（mm）
工作环境	环境温度0-40℃，相对湿度 < 80%RH
储存环境	环境温度为-20 ~ +50℃、相对湿度不大于95%的清洁通风良好的环境内，空气中不得含有腐蚀性、易燃性气体、油雾、粉尘。

软管型号与流量参数

型号	转速	软管材质	适用软管	软管壁厚	内径	最大流量
Z020A2WX09	20rpm	硅胶管	2x3.84x0.92mm	0.92mm	2mm	1.5mL/min
Z200A2WX09	200rpm	硅胶管	2x3.84x0.92mm	0.92mm	2mm	15mL/min

本产品不可以连续运行，连续运行会大幅降低电机寿命

★以上流量数据，均为实验室常温常压条件下用雷弗软管打纯净水测试所得，此数据仅供参考；实际使用时由于受压力、温度、介质特性、软管材质等具体因素的影响，具体情况需要咨询雷弗工程师。

产品结构及使用方法

产品结构

部件名称及作用:

泵头: 安装软管传输液体。

电机: 提供动力。

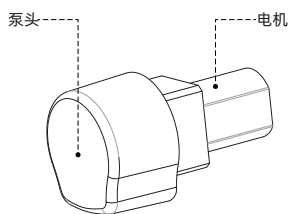


图1 结构图

使用方法

拆解WX09泵头

步骤一: 用一字螺丝刀撬泵头凸起处可将泵头外壳拆下

步骤二: 如图取下管路

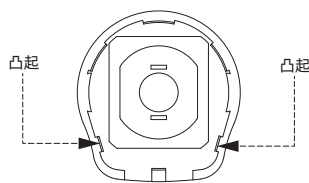


图2: 泵头外壳拆卸图

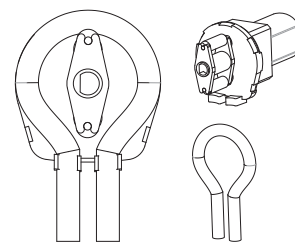
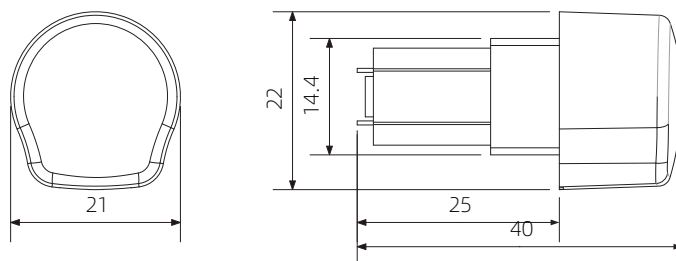


图3: 管路拆卸图

外观尺寸图

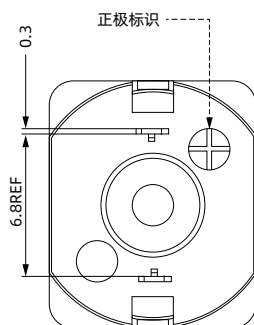
单位: mm



电机接线应用及电机参数

接线方法:

直流电源整机接电机有正极标识端，负极接另一端（产品出厂焊接10cm黑红线，其中红线连接正极，黑线连负极）。



型号	电机类型	转速	电压	启动力矩
Z020A2WX09	直流减速电机	20rpm	DC3.7V	0.1N·M
Z200A2WX09	直流减速电机	200rpm	DC3.7V	0.08N·M

订货信息

货品编号

型号

5070500101001

Z020A2WX09

5070300101002

Z200A2WX09



微信公众号