

# 雷弗ODM技术方案

产品型号：T010A1TY15

- TY15弹簧易装泵头采用快装式结构设计，柔性上压，弹簧滚轮结构，软管安装方便快捷；
- 体积小巧，结构紧凑，外形美观；
- 软管使用寿命长；
- 根据需求定制其他电机（步进电机，交流同步电机，交流减速电机，直流减速电机）；
- 运行噪音低；
- 良好机械性能，抗污染；
- 适用于中小流量；
- 适用于COD、CEMS在线监测使用；
- 方便ODM配套使用，配套在设备、仪器、实验室。



## 整机参数

### 硬件配置

### 技术参数

电机类型	50同步电机
固定转速	10rpm
通道数	1通道
滚轮数	2滚轮
运行方向	可正反转
软管材质	硅胶管、Pharmed、A-60-G
装管方式	管接头
压管类型	固定间隙
泵头外壳材质	IXEF
泵头滚轮材质	PET+PPS
泵头上压块材质	PVDF
泵头滚轮轴材质	S30408不锈钢
寿命	≥1000h
噪音	≤60db（测试环境噪声≤40dB，测试产品与噪音仪水平距离为1米）
重量	0.417kg（不含管）
外形尺寸	（长*宽*高）89.5mm*80mm*86mm
功率	≤1W
工作环境	环境温度0-40℃，相对湿度 < 80%RH
储存环境	环境温度为-40 ~ +50℃、相对湿度不大于95%的清洁通风良好的环境内，空气中不得含有腐蚀性、易燃性气体、油雾、粉尘

## 软管型号与流量参数

硅胶管（软管壁厚1.6mm）

适用软管	13#	14#	19#	16#	25#
内径mm	0.8	1.6	2.4	3.1	4.8
最大流量mL/min	0.5	1.7	4	7.5	14

★以上流量数据，均为实验室常温常压条件下用雷弗软管打纯净水测试所得，此数据仅供参考；实际使用时由于受压力、温度、介质特性、软管材质等具体因素的影响，具体情况需要咨询雷弗工程师。

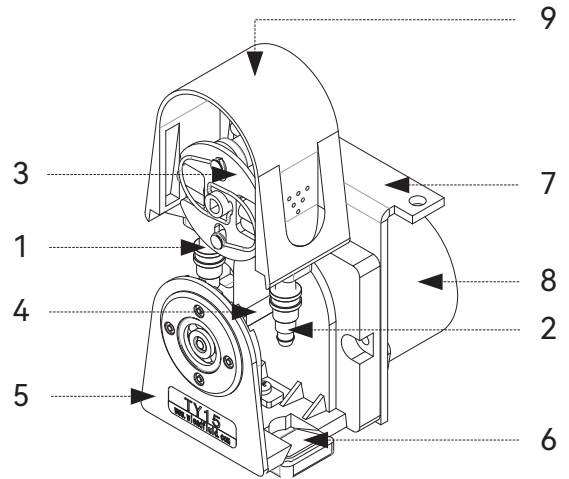
## 产品结构及使用方法

### 产品结构

#### 部件名称及作用:

1. 软管: 硅胶或pharmed、A-60-G
2. 管接头: 固定软管
3. 滚轮体: 与上压块挤压软管
4. 主轴: 传动滚轮体
5. 本体: 支撑上压块与滚轮体
6. 上压块锁: 固定上压块
7. 电机安装板: 泵头与电机连接
8. 电机: 提供动力
9. 上压块: 与滚轮体挤压软管

图1 泵头结构图



### 使用方法

#### 拆解TY15泵头

- 步骤一: 手指箭头指示推动上压块锁, 打开上压块。(如图2)
- 步骤二: 按住两侧凹点处, 向上移动“上压块”打开(如图3)。
- 步骤三: 取下管接头(如图4)。

#### 安装TY15泵头

与拆解顺序相反。

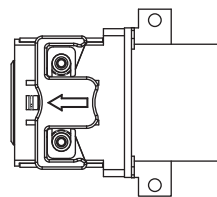


图2

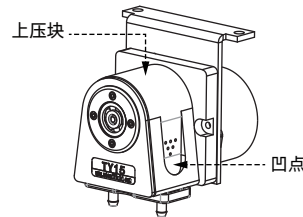


图3

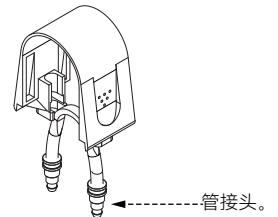
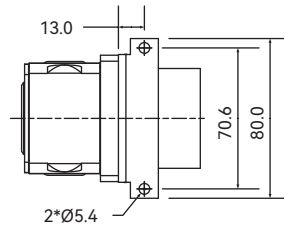
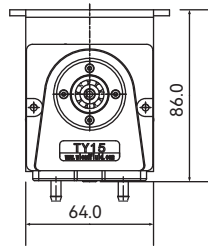
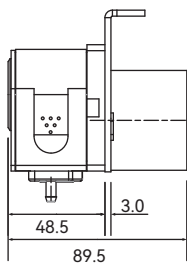


图4

## 外观尺寸图及开孔尺寸图

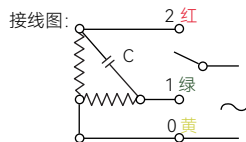
单位: mm



## 电机接线应用及电机参数

电机类型	电压	频率	功率
同步电机	AC220V	50Hz	1W

引线颜色	旋转方向
黄-红色	顺向 (CW)
黄-绿色	逆向 (CCW)



## 订货信息

货品编号	型号
5060100101002	T010A1TY15



微信公众号