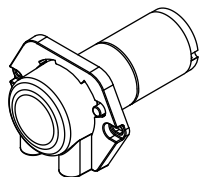


W100A2MM10-PC-12V 产品说明书



保定雷弗流体科技有限公司
BAODING LEAD FLUID TECHNOLOGY CO.,LTD.



使用前，请仔细阅读此使用手册。我们相信本资料所包含的信息是准确无误的。雷弗对其中的任何错误不承担责任。
雷弗保留在不经过事先通知的情况下随时修改和增删本资料的权利。如需获得该资料的最新版本，请与雷弗公司销售工程师或售后工程师联系。



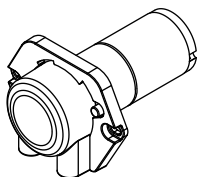
扫码下载浏览

W100A2MM10-PC-12V产品说明书



产品简介

- 泵头整体采用高性能塑料材质，刚性强度高，耐磨性能优异；
- 泵头采用独特的旋转卡式设计，无需工具即可拆装，便于更换泵管和清理维护；
- 有管接头和管套两种装管方式；
- 快装式泵头，进出口端可选择任意朝向安装，适应不同的工况需求；
- 体积小巧，安装方便，操作简单；
- 适用于配套各种小型仪器设备，满足微量进样、冲洗、排液等方面的需求。



整机参数

电机类型	直流无刷电机
供电电源	DC12V
功率	6W
最高转速	110rpm±10%
参考流量	见流量表
通道数	1通道
滚轮数	3滚轮
运行方向	可正反转
扬程	10米
适配软管壁厚	0.85mm
适配软管内径	1.02mm、2.06mm、2.79mm
软管材质	硅胶管、Pharmed
装管方式	管接头或管套
压管类型	固定
泵头外壳材质	PC

P03

www.leadfluid.com.cn

W100A2MM10-PC-12V产品说明书



注意事项



重要信息：

操作前务必仔细阅读说明书！

- 蠕动泵管可能因长时间运行磨损而破裂，导致传输物料泄露，可能对人体或设备产生伤害。请合理评估泵管的使用寿命，定期检查，及时更换泵管；
- 拆装泵管时，请断开电源，并确保管路中的物料排放干净；
- 泵运行时请勿触摸泵头滚轮，以免对人体或设备产生伤害；
- 泵连续运行时，电机的温升较高，请谨慎触摸电机，并对电机及电路做好散热处理；
- 泵长时间不运行时，请松开泵管，避免其受挤压变形甚至粘连堵死，从而严重影响软管寿命；
- 泵头内要保持清洁，否则会加快泵管和滚轮的磨损；
- 不要随意给滚轮涂抹润滑油，请提前与生产厂家相关人员确认是否合适；
- 泵送强腐蚀性液体或有机溶剂时，请确保泵管及泵头相关材料可以耐受；
- 使用时，请确保供电电源、外控信号等电气指标在相关要求范围内，切勿超标。

售后服务

本产品自售出后整机保修1年，在保修期内发生故障，免费维修，但耗材不在保修范围内。属于下列情况的故障及损坏，无论是否在保修期内，均不在免费保修之列：

- 产品超出保修期限；
- 操作人员未按使用手册要求，或明显有悖于常识、保管、安装、维护或使用不当引起的故障或损坏；
- 超出合同或相关技术协议中约定的使用条件；
- 非雷弗指定的服务部门或专业人员，擅自修理、更改或拆卸造成的故障或损坏；
- 用户自行使用非雷弗原厂配件所导致的问题；

P01

www.leadfluid.com.cn

W100A2MM10-PC-12V产品说明书



泵头滚轮材质	PET
泵头寿命	≥1000h
噪音	≤60dB (测试环境噪声≤40dB, 测试产品与噪音仪水平距离为1米)
重量	116g (不含管)
外形尺寸	(长*宽*高) 74*57.4*42.3 (mm)
工作环境	环境温度0~40℃, 相对湿度 < 85%RH
储存环境	环境温度为-20 ~ +50℃、相对湿度不大于95%的清洁通风良好的环境内，空气中不得含有腐蚀性、易燃性气体、油雾、粉尘

软管型号与流量参考表

MM10泵头转速流量对照表(单位:mL/min)				
转速 (r/min)	内径 (mm)	1.02	2.06	2.79
10		0.47	1.46	3.06
20		0.95	2.93	6.12
40		1.89	5.85	12.24
60		2.84	8.78	18.35
100		4.73	14.63	30.59
110		5.17	16.06	33.66

转速100rpm以上建议间歇运行，间歇运行方式：运行0.75，停止0.35。

★以上流量数据，均为实验室常温常压条件下用雷弗软管打纯净水测试所得，此数据仅供参考；实际使用时由于受压力、温度、介质特性、软管材质等具体因素的影响，具体情况需要咨询雷弗工程师。

P04

www.leadfluid.com.cn

W100A2MM10-PC-12V产品说明书



- 因自然灾害等不可抗力（如地震、火灾等）原因造成的故障或损坏；
- 其它非产品设计、制造、质量等问题而导致的故障或损坏；
- 对于质量或服务的投诉，2个工作日内给出回复和初步解决方案；
- 以上期限如遇不可抗力因素（如自然灾害、疫情等），则待不可抗力消失后，重新进行计算。

P02

www.leadfluid.com.cn

W100A2MM10-PC-12V产品说明书



使用方法

拆卸

- 按下卡扣（图1标号1）
- 逆时针旋转泵头盖至限位处（图1标号2）
- 面向自己方向垂直取下泵头盖（图1标号3）

安装

- 将软管套在3个滚轮上方，放入到泵头前盖中，注意滚轮盘方向应与图示一致，此示意图软管固定方式为管套固定，管夹固定方式的与此相同，图示如下图2
- 按照之前拆卸位置（图1标号3）原方向插入到电机轴上，（图3标号1），顺时针旋转，待泵头卡扣与泵头前盖锁住到位，此时泵头的出/入口应与泵头安装板的两个螺钉安装孔成垂直状态图示如下图3

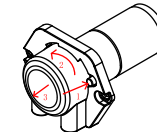


图1

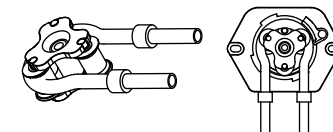


图2

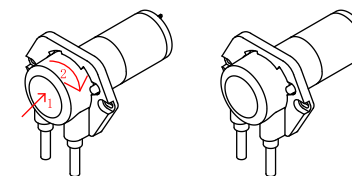


图3

P05

www.leadfluid.com.cn

接线:

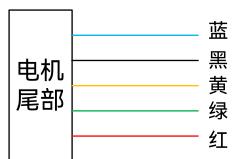


图4 电机接线示意图

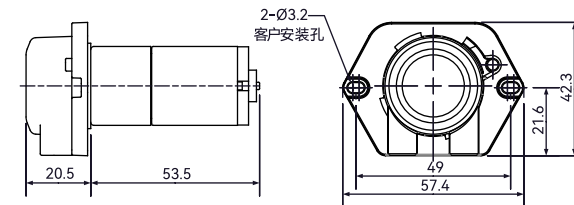
电机线色说明

- 1、蓝色：脉宽PWM调速线接入
- 2、黑色：GND电源负极接入
- 3、黄色：CW/CCW正反转切换
- 4、绿色：FG霍尔信号反馈
- 5、红色：VCC电源正极接入（DC12V）

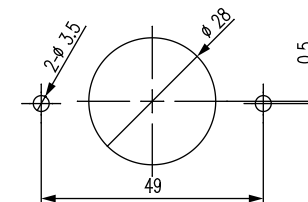
电气详细参数

- 1、供电电压：DC12V
 - 2、功率： $\leq 6W$
 - 3、电机线长 $200\pm 15mm$
 - 4、FG霍尔信号反馈线：
 - VOH:6.0VMax
 - VOL:0.5VMax
 - 信号电流：2mA
 - 每圈反馈脉冲数：6
 - 5、CW/CCW正反转切换线：
 - 高电平为反转，低电平为正转
 - 输入电压范围：0-5V
 - 高电平：高于2.0V
 - 低电平：低于0.5V
 - 6、PWM调速线：
 - 脉冲频率范围：15k-25k
 - 脉冲电压：0-5V
 - 高电平：大于2V
 - 低电平：小于0.5V
- 注：PWM调速范围：0-110rpm，
如不使用PWM功能时，可将PWM调速线和GND线短接，电机将以最高转速110rpm运行。

外观尺寸图及开孔尺寸图（单位：mm）



参考开孔尺寸：单位mm



P06

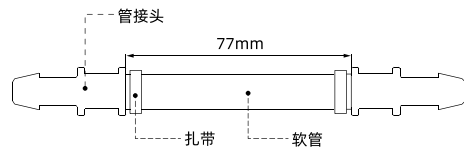
www.leadfluid.com.cn

订货信息

货品编号	型号
5070100101006	W100A2MM10-PC-12V

软管选型

货品编号	型号	规格	最大流量
1070900101012	MM10-ID1.02-pharmed	ID1.02xOD2.72x0.85mm	5.17ml/min
1070900101013	MM10-ID2.06-pharmed	ID2.06xOD3.76x0.85mm	16.06ml/min
1070900101014	MM10-ID2.79-pharmed	ID2.79xOD4.47x0.84mm	33.66ml/min



重要提示:

以上数据均为雷弗实验室在常温常压下传输纯净水测试所得，此数据仅供参考。实际使用寿命可能受压力、温度、介质特性、软管批次和壁厚等具体因素的影响。例如想要较长的软管寿命，可使用粗管和低转速；想要较大的流量，可使用粗管和高转速；想要较高的精度，可使用细管和中高转速；想要较高的吸程及背压，可使用较细的厚壁管和低转速等等具体问题。请联系雷弗工程师，以获得更好的技术支持。

P07

www.leadfluid.com.cn

P08

www.leadfluid.com.cn

P09

www.leadfluid.com.cn

P10

www.leadfluid.com.cn

P11

www.leadfluid.com.cn