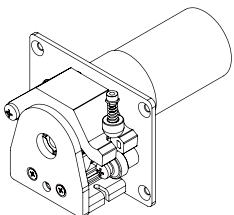


DW15-1直流有刷电机系列 产品说明书



保定雷弗流体科技有限公司
BAODING LEAD FLUID TECHNOLOGY CO.,LTD.

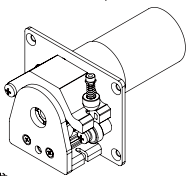
使用产品前，请仔细阅读此使用手册。我们相信本资料所包含的信息是准确无误的。雷弗对其中的任何错误不承担责任。雷弗保留在不经事先通知的情况下随时修改和增删本资料的权利。如需获得该资料的最新版本，请与雷弗公司销售工程师或售后工程师联系。



扫码下载浏览

产品简介

- 本系列包含Z400A2DW15-1-24V、Z400A2DW15-1-12V、Z100A2DW15-1-24V、Z100A2DW15-1-12V四款产品；
- 产品体积小巧，结构紧凑，外形美观
- 选材优质，卫生无毒，强度高，韧性好，有良好的耐化学腐蚀性
- 泵头采用弹簧加压式软管固定结构，可提供较长的软管寿命和高精度的流量
- 通过调整压管装置可以获取合适的压力
- 软管安装方便快捷，同时可适配多种规格软管，满足更多应用需求
- 适用于小流量的应用，可在各类仪器、设备中ODM配套使用



整机参数

电机类型	直流有刷电机
最大参考流量	见流量表
通道数	1通道
滚轮数	4滚轮
运行方向	可正反转
扬程	8米
适配软管壁厚	1.6mm
适配软管(内径)	14#(1.6mm)、19#(2.4mm)、16#(3.2mm)、25#(4.8mm)
软管材质	Pharmed、硅胶管
装管方式	管接头
压管类型	弹簧可调
泵头压块材质	PVDF
泵头端盖材质	PET

注意事项



重要信息：

操作前务必仔细阅读说明书！

1. 蠕动泵管可能因长时间运行磨损而破裂，导致传输物料泄露，可能对人体或设备产生伤害。请合理评估泵管的使用寿命，定期检查，及时更换泵管；
2. 拆装泵管时，请断开电源，并确保管路中的物料排放干净；
3. 泵运行时请勿触摸泵头滚轮，以免对人体或设备产生伤害；
4. 泵连续运行时，电机的温升较高，请谨慎触摸电机，并对电机及电路做好散热处理；
5. 泵长时间不运行时，请松开泵管，避免其受挤压变形甚至粘连堵死，从而严重影响软管寿命；
6. 泵头内要保持清洁，否则会加快泵管和滚轮的磨损；
7. 不要随意给滚轮涂抹润滑油，请提前与生产厂家相关人员确认是否合适；
8. 泵送强腐蚀性液体或有机溶剂时，请确保泵管及泵头相关材料可以耐受；
9. 使用时，请确保供电电源、外控信号等电气指标在相关要求范围内，切勿超标。

售后服务

本产品自售出后整机保修1年，在保修期内发生故障，免费维修，但耗材不在保修范围内。属于下列情况的故障及损坏，无论是否在保修期内，均不在免费保修之列：

1. 产品超出保修期限；
2. 操作人员未按使用手册要求，或明显有悖于常识、保管、安装、维护或使用不当引起的故障或损坏；
3. 超出合同或相关技术协议中约定的使用条件；
4. 非雷弗指定的服务部门或专业人员，擅自修理、更改或拆卸造成的故障或损坏；
5. 用户自行使用非雷弗原厂配件所导致的问题；

泵头滚轮材质	PVDF
泵头寿命	≥1000h
噪音	≤70dB (测试环境噪声≤40dB, 测试产品与噪音仪水平距离为1米)
重量	405g (不含管)
外形尺寸	(长*宽*高) 116*80*60 (mm)
工作环境	环境温度0~40℃, 相对湿度 < 85%RH
储存环境	环境温度为-20~+50℃、相对湿度不大于95%的清洁通风良好的环境内，空气中不得含有腐蚀性、易燃易爆性气体、油雾、粉尘

型号	电压	功率	转速
Z400A2DW15-1-24V	DC24V	13.8W	400rpm±10%
Z400A2DW15-1-12V	DC12V	6.5W	400rpm±10%
Z100A2DW15-1-24V	DC24V	8W	100rpm±10%
Z100A2DW15-1-12V	DC12V	6.5W	100rpm±10%

软管型号与流量参考

软管内径(毫米)		1.6	2.4	3.2	4.8
流量 (毫升/分)	Z400A2DW15-1-24V(间歇运行)	50	107	168	300
	Z400A2DW15-1-12V(间歇运行)	50	107	168	300
	Z100A2DW15-1-24V	12.5	27	42	75
	Z100A2DW15-1-12V	12.5	27	42	75

转速100rpm以上建议间歇运行，间歇运行方式：运行0.75，停止0.35。

★以上流量数据，均为实验室常温常压条件下用雷弗软管打纯净水测试所得，此数据仅供参考；实际使用时由于受压力、温度、介质特性、软管材质等具体因素的影响，具体情况需要咨询雷弗工程师。

7. 因自然灾害等不可抗力(如地震、火灾等)原因造成的故障或损坏；
8. 其它非产品设计、制造、质量等问题而导致的故障或损坏；
9. 对于质量或服务的投诉，2个工作日内给出回复和初步解决方案；
10. 以上期限如遇不可抗力因素(如自然灾害、疫情等)，则待不可抗力消失后，重新进行计算。

产品结构

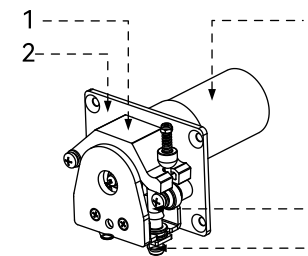


图1 产品结构图

部件名称及作用：

1. 泵头压块：与滚轮挤压软管
2. 安装板：连接电机与泵头支架，还可将产品安装到其他设备上
3. 电机：提供动力
4. 软管：硅胶管、pharmed
5. 管接头：固定软管

使用方法

拆卸管路

步骤一：逆时针拧下手拧螺钉，再将压板顺时针旋转，同时向下用力取下，如图2所示。

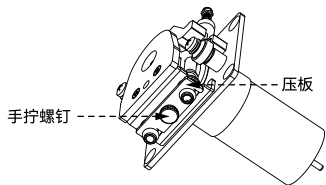


图2

步骤二：先撤下换向螺钉，再将压块向上掀开，取出管路和管接头，如图3所示。

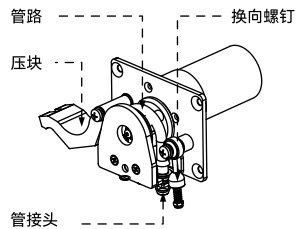


图3

安装管路

安装方法与上述拆解步骤相反

P06

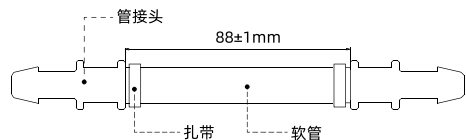
www.leadfluid.com.cn

订货信息

货品编号	型号
5070800101007	Z400A2DW15-1-24V
5070800101006	Z400A2DW15-1-12V
5070100101003	Z100A2DW15-1-24V
5070100101002	Z100A2DW15-1-12V

软管选型

货品编号	型号	规格	最大流量
1070900101002	DW15-14#-pharmed	ID1.6*OD4.8*1.6	50ml/min
1070900101004	DW15-19#-pharmed	ID2.4*OD5.6*1.6	107ml/min
1070900101005	DW15-16#-pharmed	ID3.2*OD6.4*1.6	168ml/min
1070900101006	DW15-25#-pharmed	ID4.8*OD8.0*1.6	300ml/min



重要提示：

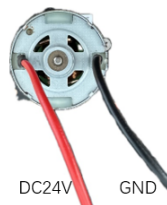
以上数据均为雷弗实验室在常温常压下传输纯净水测试所得，此数据仅供参考。实际使用寿命可能受压力、温度、介质特性、软管批次和壁厚等具体因素的影响。例如想要较长的软管寿命，可使用粗管和低转速；想要较大的流量，可使用粗管和高转速；想要较高的精度，可使用细管和中高转速；想要较高的吸程及背压，可使用较细的厚壁管和低转速等等具体问题。请联系雷弗工程师，以获得更好的技术支持。

P09

www.leadfluid.com.cn

接线：

红色线端子接DC24V，黑色端子接GND，为正转（顺时针），调换正负为反转
出厂默认焊接20cm红黑线。



P07

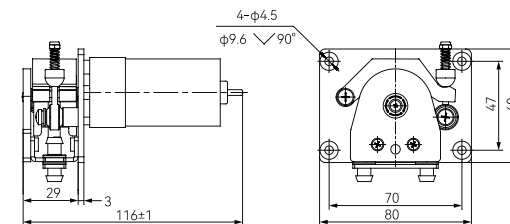
www.leadfluid.com.cn

保定雷弗流体科技有限公司
BAODING LEAD FLUID TECHNOLOGY CO., LTD.

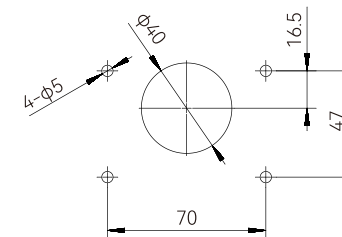
P10

www.leadfluid.com.cn

外观尺寸图（单位：mm）



开孔尺寸图（单位：mm）



P08

www.leadfluid.com.cn

LEADFLUID

P11

www.leadfluid.com.cn