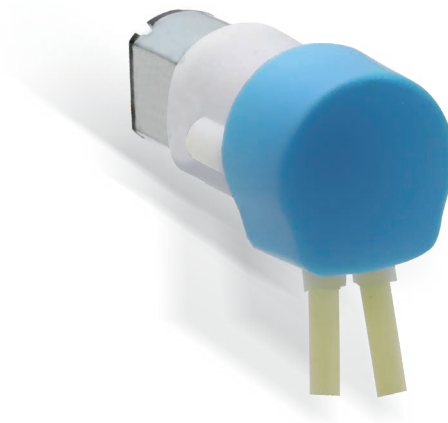


# 雷弗ODM技术方案

产品编号： Z020A2WX09  
Z200A2WX09

- 外壳采用PA66材料，强度高；
- 采用紧凑结构设计，体积小，重量轻；
- 使用3.7V微型直流减速电机，噪音小,能耗低，可用于电池驱动；
- 多用于家用小电器、小型检测设备；
- 微小流量条件下使用；
- 间歇运行使用。



## 整机参数

硬件配置	技术参数
电机类型	直流减速电机
供电电源	DC3.7V
固定转速	20rpm、200rpm
通道数	1通道
滚轮数	2滚轮
运行方向	可正反转
软管材质	硅胶管、Pharmed
装管方式	管套
压管类型	固定间隙
泵头外壳材质	PA66
泵头滚轮材质	PTFE
泵头滚轮轴材质	S30408不锈钢
寿命	≥200h
噪音	≤60dB（测试环境噪声≤40dB，测试产品与噪音仪水平距离为1米）
重量	约15g（含直流减速电机和13.5cm硅胶管）
外形尺寸	（长*宽*高）40*21*22（mm）
工作环境	环境温度0-40℃，相对湿度 < 80%RH
储存环境	环境温度为-20 ~ +50℃、相对湿度不大于95%的清洁通风良好的环境内，空气中不得含有腐蚀性、易燃性气体、油雾、粉尘。

## 软管型号与流量参数

型号	转速	软管材质	适用软管	软管壁厚	内径	最大流量
Z020A2WX09	20rpm	硅胶管	2x3.84x0.92mm	0.92mm	2mm	1.5mL/min
Z200A2WX09	200rpm	硅胶管	2x3.84x0.92mm	0.92mm	2mm	15mL/min

本产品不可以连续运行，连续运行会大幅降低电机寿命

★以上流量数据，均为实验室常温常压条件下用雷弗软管打纯净水测试所得，此数据仅供参考；实际使用时由于受压力、温度、介质特性、软管材质等具体因素的影响，具体情况需要咨询雷弗工程师。

## 产品结构及使用方法

### 产品结构

部件名称及作用:

泵头: 安装软管传输液体。  
电机: 提供动力。

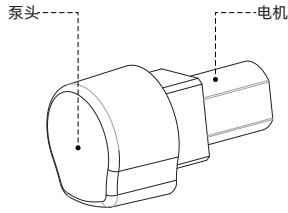


图1 结构图

### 使用方法

拆解WX09泵头

步骤一: 用一字螺丝刀撬泵头凸起处可将泵头外壳拆下

步骤二: 如图取下管路

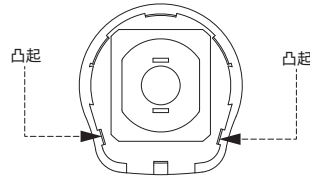


图2: 泵头外壳拆卸图

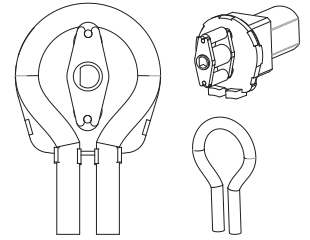
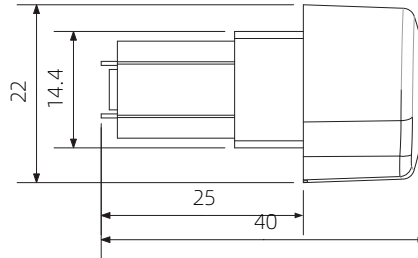
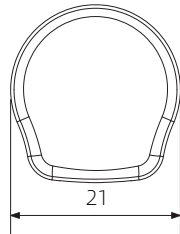


图3: 管路拆卸图

## 外观尺寸图

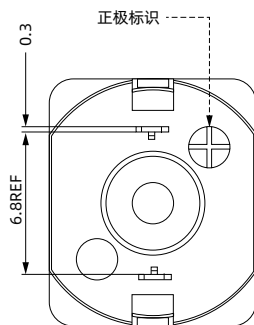
单位: mm



## 电机接线应用及电机参数

接线方法:

直流电源整机接电机有正极标识端，负极接另一端（产品出厂焊接10cm黑红线，其中红线连接正极，黑线连负极）。



型号	电机类型	转速	电压	启动力矩
Z020A2WX09	直流减速电机	20rpm	DC3.7V	0.1N·M
Z200A2WX09	直流减速电机	200rpm	DC3.7V	0.08N·M

## 订货信息

货品编号	型号
5070500101001	Z020A2WX09
5070300101002	Z200A2WX09



微信公众号