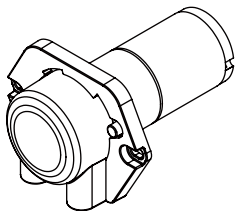


MM10-PC系列 产品说明书



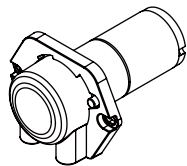
保定雷弗流体科技有限公司
BAODING LEAD FLUID TECHNOLOGY CO.,LTD.



使用产品前，请仔细阅读此使用手册。我们相信本资料所包含的信息是准确无误的。雷弗对其中的任何错误不承担责任。雷弗保留在不经事先通知的情况下随时修改和增删本资料的权利。如需获得该资料的最新版本，请与雷弗公司销售工程师或售后工程师联系。

产品简介

- 本系列包含Z400A2MM10-PC-24V、Z400A2MM10-PC-12V、Z100A2MM10-PC-24V、Z100A2MM10-PC-12V四款产品；
- 泵头整体采用高强度塑料材质，刚性强度高，耐磨性能优异；
- 泵头采用独特的旋转卡式设计，无需工具即可拆装，便于更换泵管和清理维护；有管接头和管套两种装管方式；
- 快装式泵头，进出口端可选择任意朝向安装，适应不同的工况需求；
- 体积小，安装方便，操作简单；
- 适用于各种小型仪器设备，满足微量进样、冲洗、排液等功能需求。



整机参数

电机类型	直流有刷电机
功率	3W
最大参考流量	见流量表
通道数	1通道
滚轮数	3滚轮
运行方向	可正反转
扬程	8米
适配软管壁厚	0.85mm
适配软管内径	1.02mm、2.06mm、2.79mm
软管材质	硅胶管、Pharmed
装管方式	管接头或管套
压管类型	固定
泵头外壳材质	PC
泵头滚轮材质	PET
泵头寿命	1000h



重要信息：

操作前务必仔细阅读说明书！

注意事项

- 我们相信此说明书包含的内容是准确无误的，雷弗对其中的任何错误不承担责任；雷弗保留在不经事先通知的情况下随时修改和增删此说明书的权利。如需最新版本，请与雷弗公司的销售工程师或售后工程师联系。
1. 蠕动泵管可能因长时间运行磨损而破裂，导致传输物料泄露，可能对人体或设备产生伤害。请合理评估泵管的使用寿命，定期检查，及时更换泵管；
 2. 拆装泵管时，请断开电源，并确保管路中的物料排放干净；
 3. 泵运行时请勿触摸泵头滚轮，以免对人体或设备产生伤害；
 4. 泵连续运行时，电机的温升较高，请谨慎触摸电机，并对电机及电路做好散热处理；
 5. 泵长时间不运行时，请松开泵管，避免其受挤压变形甚至粘连堵死，从而严重影响软管寿命；
 6. 泵头内要保持清洁，否则会加快泵管和滚轮的磨损；
 7. 不要随意给滚轮涂抹润滑油，请提前与生产厂家相关人员确认是否合适；
 8. 泵送强腐蚀性液体或有机溶剂时，请确保泵管及泵头相关材料可以耐受；
 9. 使用时，请确保供电电源，外控信号等电气指标在相关要求范围内，切勿超标。

售后服务

本产品自售出后整机保修1年，在保修期内发生故障，免费维修，但耗材不在保修范围内。属于下列情况的故障及损坏，无论是否在保修期内，均不在免费保修之列；

1. 产品超出保修期限；
2. 操作人员未按使用手册要求，或明显有悖于常识、保管、安装、维护或使用不当引起的故障或损坏；
3. 超出合同或相关技术协议中约定的使用条件；
4. 非雷弗指定的服务部门或专业人员，擅自修理、更改或拆卸造成的故障或损坏；

噪音	<65dB (测试环境噪声≤40dB，测试产品与噪音仪水平距离为1米)
重量	105g (不含管)
外形尺寸	(长*宽*高) 77.5*57.4*42.3 (mm)
工作环境	环境温度0~40℃，相对湿度<85%RH；
储存环境	环境温度为-20~+50℃、相对湿度不大于95% 的清洁通风良好的环境内，空气中不得含有腐蚀性、易燃性气体、油雾、粉尘

型号	电压	转速
Z400A2MM10-PC-24V	DC24V	400rpm±10%
Z400A2MM10-PC-12V	DC12V	400rpm±10%
Z100A2MM10-PC-24V	DC24V	110rpm±10%
Z100A2MM10-PC-12V	DC12V	130rpm±10%

流量参考表

产品型号	软管内径		
	1.02mm	2.06mm	2.79mm
Z400A2MM10-PC-24V	21mL/min	70 mL/min	112 mL/min
Z400A2MM10-PC-12V	21 mL/min	70 mL/min	112 mL/min
Z100A2MM10-PC-24V	5.8 mL/min	19.5 mL/min	30.8 mL/min
Z100A2MM10-PC-12V	6.8 mL/min	23 mL/min	36.4 mL/min

转速100rpm以上建议间歇运行，间歇运行方式：运行0.7S，停止0.3S。

★以上流量数据，均为实验室常温常压条件下用雷弗软管打纯净水测试所得，此数据仅供参考；实际使用时由于受压力、温度、介质特性、软管材质等具体因素的影响，具体情况需要咨询雷弗工程师。

5. 用户自行使用非雷弗原厂配件所导致的问题；
6. 因意外因素或人为原因（包括但不限于过压、过流、浸泡、腐蚀、跌落、磕碰等）导致的故障或损坏；
7. 因自然灾害等不可抗力（如地震、火灾等）原因造成的故障或损坏；
8. 其它非产品设计、制造、质量等问题而导致的故障或损坏；
9. 对于质量或服务的投诉，2个工作日内给出回复和初步解决方案；
10. 以上期限如遇不可抗力因素（如自然灾害、疫情等），则待不可抗力消失后，重新进行计算。

使用方法

拆卸

1. 按下卡扣（图1标号1）
2. 逆时针旋转泵头盖至限位处（图1标号2）
3. 面向自己方向垂直取下泵头盖（图1标号3）

安装

1. 将软管套在3个滚轮上方，放入到泵头前盖中，注意滚轮盘方向应与图示一致，此示意图软管固定方式为管套固定，管夹固定方式的与此相同，图示如下图2
2. 按照之前拆卸位置（图1标号3）原方向插入到电机轴上，（图3标号1），顺时针旋转，待泵头卡扣与泵头前盖锁住到位，此时泵头的出/入口应与泵头安装板的两个螺钉安装孔成垂直状态图示如下图3

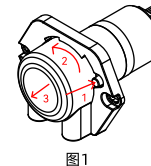


图1

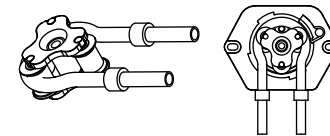


图2

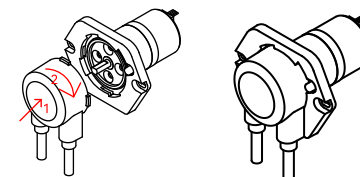


图3

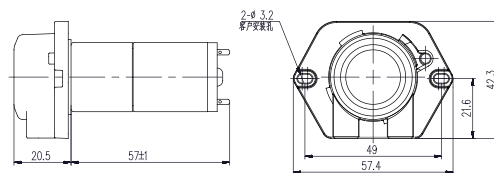
接线:

红色端子接DC24V 黑色端子接GND为正转（顺时针），调换正负为反转

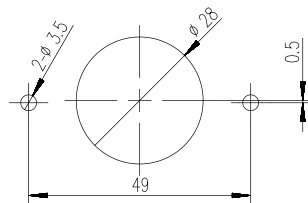


注：出厂默认焊接20cm红黑线

外观尺寸图：单位mm



参考开孔尺寸：单位mm

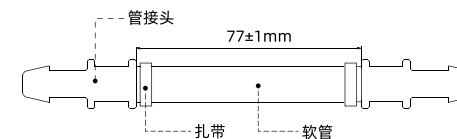


订货信息

货品编号	型号
5070800101010	Z400A2MM10-PC-24V
5070800101009	Z400A2MM10-PC-12V
5070100101005	Z100A2MM10-PC-24V
5070100101004	Z100A2MM10-PC-12V

软管选型

货品编号	型号	规格	最大流量
1070900101012	MM10-ID1.02-pharmed	ID1.02xOD2.72x0.85mm	21ml/min
1070900101013	MM10-ID2.06-pharmed	ID2.06xOD3.76x0.85mm	70ml/min
1070900101014	MM10-ID2.79-pharmed	ID2.79xOD4.47x0.85mm	110ml/min



重要提示:

以上数据均为雷弗实验室在常温常压下传输纯净水测试所得，此数据仅供参考。实际使用寿命可能受压力、温度、介质特性、软管批次和壁厚等具体因素的影响。例如想要较长的软管寿命，可使用粗管和低转速；想要较大的流量，可使用粗管和高转速；想要较高的精度，可使用细管和中高转速；想要较高的吸程及背压，可使用较细的厚壁管和低转速等等具体问题。请联系雷弗工程师，以获得更好的技术支持。

P06

www.leadfluid.com.cn

P07

www.leadfluid.com.cn

P08

www.leadfluid.com.cn

P09

www.leadfluid.com.cn

P10

www.leadfluid.com.cn

P11

www.leadfluid.com.cn